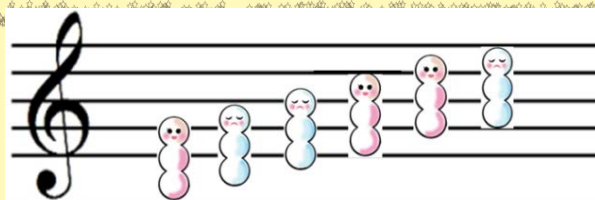


3か月に1度開催

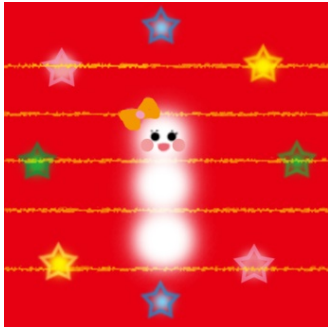
同主調に強くなる 雪だるまピアノ検定



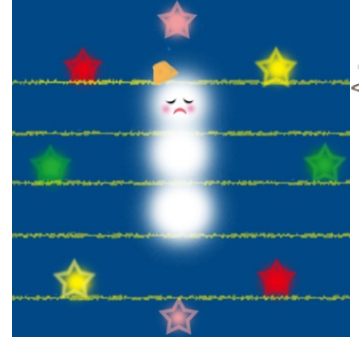
3和音を雪だるまに見立てると、あっという間に全調と親しくなれます。
好きな調のテクニック課題曲、自由曲を演奏して合格するとトロフィー
がもらえます。コンクール、発表会の曲を自由曲にして参加もできます。

主催 経堂メロディステーション 代表 添田 みつえ
場所 セ・スイ・ボン響堂ホール (小田急線 経堂駅 徒歩6分)
後援 全日本ピアノ指導者協会 (ピティナ)
お問い合わせ Tel Fax 03-6413-5805

開催趣旨



ピアノの白い7つの鍵盤と5つの黒い鍵盤の12の音からそれぞれ明るい調と暗い調ができ、合わせて24の性格の違う調が誕生します。導入期から全調を弾く喜びと聴く喜びを感じることができるようにとの思いから、この雪だるまピアノ検定が生まれました。



コンクールや発表会の曲を自由曲にして参加することもできます。合格するとトロフィーまたはお楽しみプレゼントを進呈いたします。皆さんのご参加をお待ちしています。

- 日時 原則として3か月に1度 第4日曜日に開催
- 場所 セ・スイ・ボン響堂ホール2F
世田谷区経堂5-28-20 (小田急線経堂駅徒歩6分)
- テクニック課題
次ページの1~3の中から1つ選び、好きな調を弾きます。
- 自由曲
テクニック課題の2つの調(長調、短調)のいずれかから始まる曲。(長調のみ、短調のみでも、両方含む曲でも良い。)2曲まで可。
- 審査方法
①テクニック課題と自由曲の調が一致していること
②完奏すること。
以上の2つの基準を満たすと合格となります。
2名の審査員から、合格者には演奏評価(◎○△)を、参加者全員に、一言メッセージをお渡しします。
- 賞
1回合格 ミニトロフィー 5回合格 小トロフィー
10回合格 中トロフィー 12回(全調)合格 大トロフィー
その他の回 お楽しみプレゼント
- 参加料
自由曲の分数によります。
2分以内の自由曲 4000円
3分以内の自由曲 5000円
4分以内の自由曲 6000円
以上、延長1分につき1000円の追加料金となります。
* 2曲弾く場合は、1曲目の始めから2曲目の終わりまでの時間とします。
* 1回の開催で、複数の調を弾きたい方は、その都度お申込み下さい。

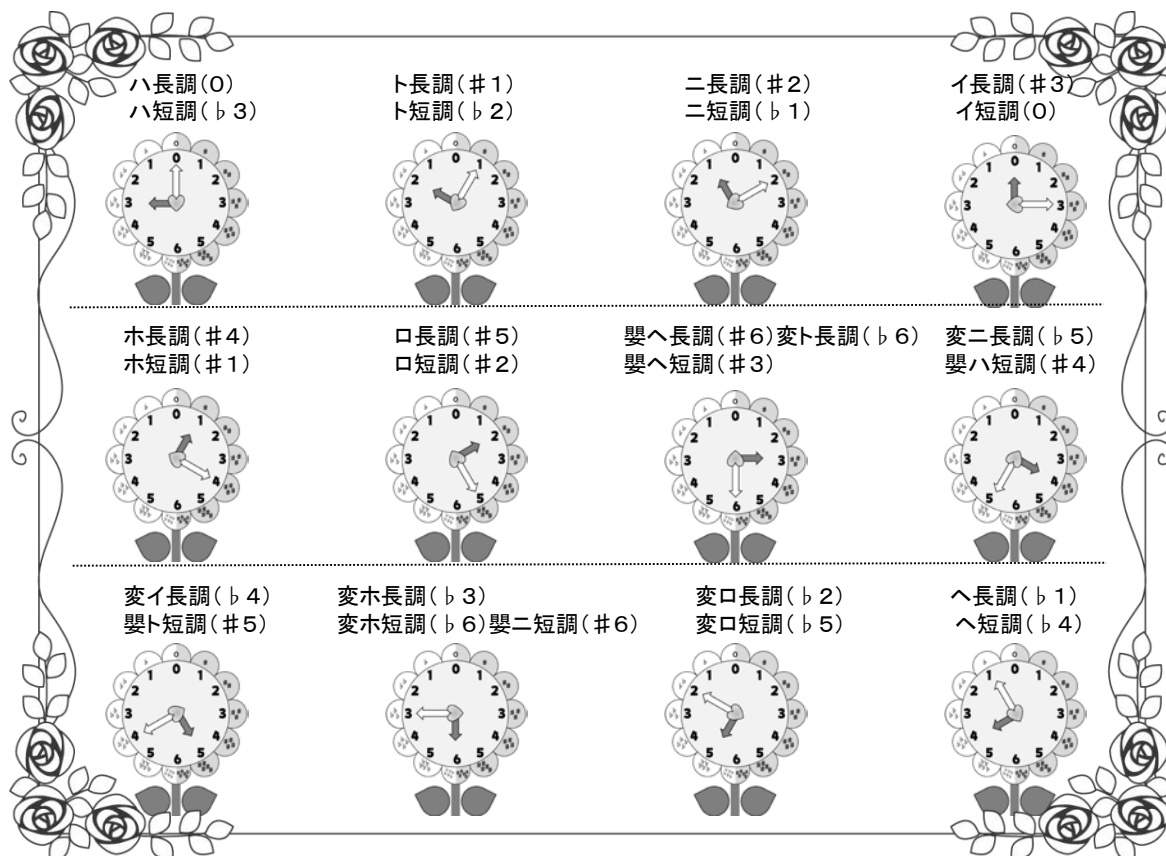
テクニック課題一覧

1～3の中から、1つ選びます。

<p>1</p>  <p>1冊で全調が弾けるおんぷの絵本 (カワイ出版)</p>	<p>(例) P26 この部分のみ弾いて下さい。 本の右ページの曲は弾きません。</p> <p>① 八長調(0)と 八短調(♭3)</p> 	<p>同じ調から始まる長調と短調より ①ハ長調とハ短調 (P26) ~ ⑭ヘ長調とヘ短調 (P52) の中から1曲選曲。 伴奏型と5つの音の音階のみ。</p> <p>注) ⑧変二長調と⑩変イ長調は長調のみ ⑨嬰ハ短調と⑪嬰ト短調は短調のみ の曲ですが、自由曲と同じ調を1曲 選んでください。</p> <p>注) 本の右ページの曲 「ゆきの日」～「ライオンの子守唄」は、 自由曲として弾くことができます。</p>
<p>2</p>  <p>あつという間に全調が弾ける本② (カワイ出版)</p>	<p>(例) P44</p> <p>同じ音から始まる長調と短調のスケール</p> 	<p>同じ音から始まる長調と短調より こぎつねの山のぼり ①ハ長調→ハ短調 (P44) ~ ⑫ヘ長調→ヘ短調 (P50) の中から1曲選曲</p>
<p>3</p>  <p>あつという間に全調が弾ける本③ (カワイ出版)</p>	<p>(例) P10</p> <p>同じ音から始まる長調と短調 1. 八長調と八短調</p> 	<p>同じ音から始まる長調と短調より 1.ハ長調とハ短調 (P10) ~ 12.ヘ長調とヘ短調 (P46) の中から1曲選曲。 アルペッジョ、スケールまで。</p> <p>注) 本の中の 「みんなで遊ぼう」～「風のじゅうたん」 (南寛子作曲) は自由曲として弾くことができます。</p>

* 自由曲で変ト長調を選曲した場合は、テクニック課題は嬰ヘ長調→嬰ヘ短調を
自由曲で嬰二短調を選曲した場合は、テクニック課題は変ホ短調→変ホ長調を弾いて下さい。

参加者には、雪だるまピアノ検定カードをお渡し、検定に合格すると、その調の花時計にスタンプを押し、賞が授与されます。



全部のスタンプを集めると、トロフィー（大）が授与されます。

主催者プロフィール



添田みつえ (そえだみつえ)

国立音楽大学卒業。一般社団法人全日本ピアノ指導者協会（ピティナ）評議員。
同協会コンペティション審査員（全国決勝大会含む）指導者賞を連続30回以上受賞。
多くの生徒を全国大会入賞へと導く。
国立音楽大学にてピアノ科学生にピアノ指導法の講座を行うなど、全国各地で
独自の指導法セミナーや特別レッスンをを行い好評を得る。
シヨパン国際ピアノコンクール in Asia 全国大会及びアジア大会審査員、日本
パッサコンクール全国大会審査員。
現在、東京都世田谷区において経堂メロディステーション代表を務める。

お知らせ

雪だるまピアノ検定とは別に、毎月雪だるまチャレンジを開催しています。
参加お申込み、お問い合わせは直接こちらまでお願いいたします。

経堂メロディステーション 添田みつえ tel. fax 共 03-6413-5805



C'est si bon 響堂ホール

セ・スイ・ボン



ピアノ ベーゼンドルファー Model 214
スタインウェイ A 型

アクセス



電車でお越しの方

- 小田急線 経堂駅
- ↓
- 農大通り商店街を直進(三井住友銀行の通り)
- ↓
- 一つ目の信号(経堂大橋交差点)を右折
- ↓
- はま寿司を超えた小道の 赤レンガの洋館(響堂ホール)

お車でお越しの方

ホールの駐車場はございません。
一般駐車場または、ホールより徒歩3分の
ライフ経堂店の駐車場をご利用下さい。